

Tagasiside rakendamise võimalused kaasahaarava õppe arendamisel Eesti Lennuakadeemias

Ants Aaver
Signe Vanker
Anu Roio
Jaanika Mølter



ELA uus õppekeskus



Eesti Lennuakadeemia
Estonian Aviation Academy



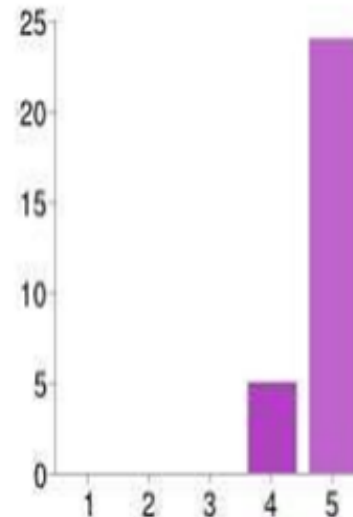
Fotod: ELA fotokogu

Rahulolu õpikeskkonnaga 2013

Üliõpilaste tagasiside:

- Akadeemia on tänu uuele koolihoonele võimeline arenema suureks, edukaks ja tugevaks rakenduskõrgkooliks
- ELA-s on väga tore vahetu suhtlus õppejõudude, administratiivpoole ja üliõpilaste vahel

13. Kas oled rahul õppekeskkonna ja -tingimustega? (raamatukogu teenused, laborite varustus, angaar, arvutiklassid, ruumid iseseisvaks- ja rühmatööks jne)



| | | |
|---|----|-----|
| 1 | 0 | 0% |
| 2 | 0 | 0% |
| 3 | 0 | 0% |
| 4 | 5 | 17% |
| 5 | 24 | 83% |

Eesti Lennuakadeemia õppekavad



Reguleeritud rahvusvaheliste nõuetega:

- Lennuliiklusteenindus
- Õhusõiduki juhtimine
- Õhusõiduki ehitus ja hooldus

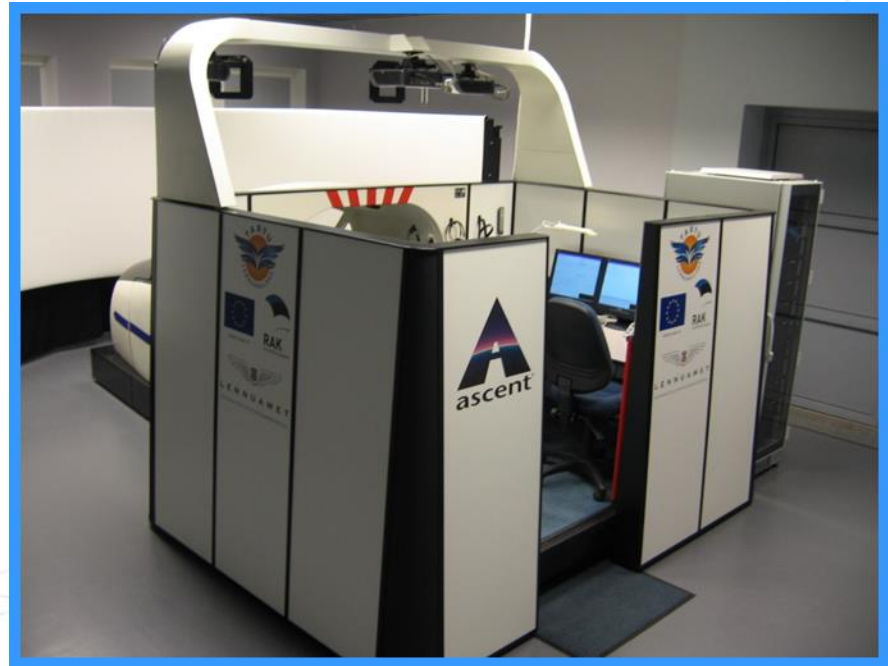
Reguleeritud ELA regulatsioonidega:

- Lennundusettevõtte käitamine
- Side- ja navigatsioonisüsteemide käitamine



Tagasisidesüsteem

- Mõiste
- Toimimise põhimõtted
- Koolitusorganisatsioonidel rahvusvahelistest regulatsioonidest tulenev nõue
- Infoallikad



Tagasiside mõiste ja tagasisidesüsteem

- Süsteemi väljundi toime sisendile
- Vajalik info parenduste tegemiseks

Eesmärk: anda infot parenduste tegemiseks ja luua kindlustunnet et nõuded on täidetud

- Regulaarne info kogumine ja analüüsimine, analüüsi tulemuste põhjal vajalike otsuste tegemine ja rakendamine

Tagasiside saamise viisid Eesti Lennuakadeemias



- 1) Reguleeritud erialade tagasiside kogumine ja analüüs vastavuses rahvusvaheliste koolituskäsiraamatute nõuetele.
- 2) Kogu akadeemia üliõpilaskonda hõlmavad küsitlused (üldised)
- 3) Õppeinfosüsteemi ainemonitooring (k.a koostöölepingute alusel läbiviidav õppetöö)
- 4) Tagasiside õppejõu algatusel (k.a Moodle´ s)

Rahvusvahelised koolitusorganisatsioonid



Kehtib Komisjoni määrus 290/2008 ORO.GEN.200, mis sätestab:

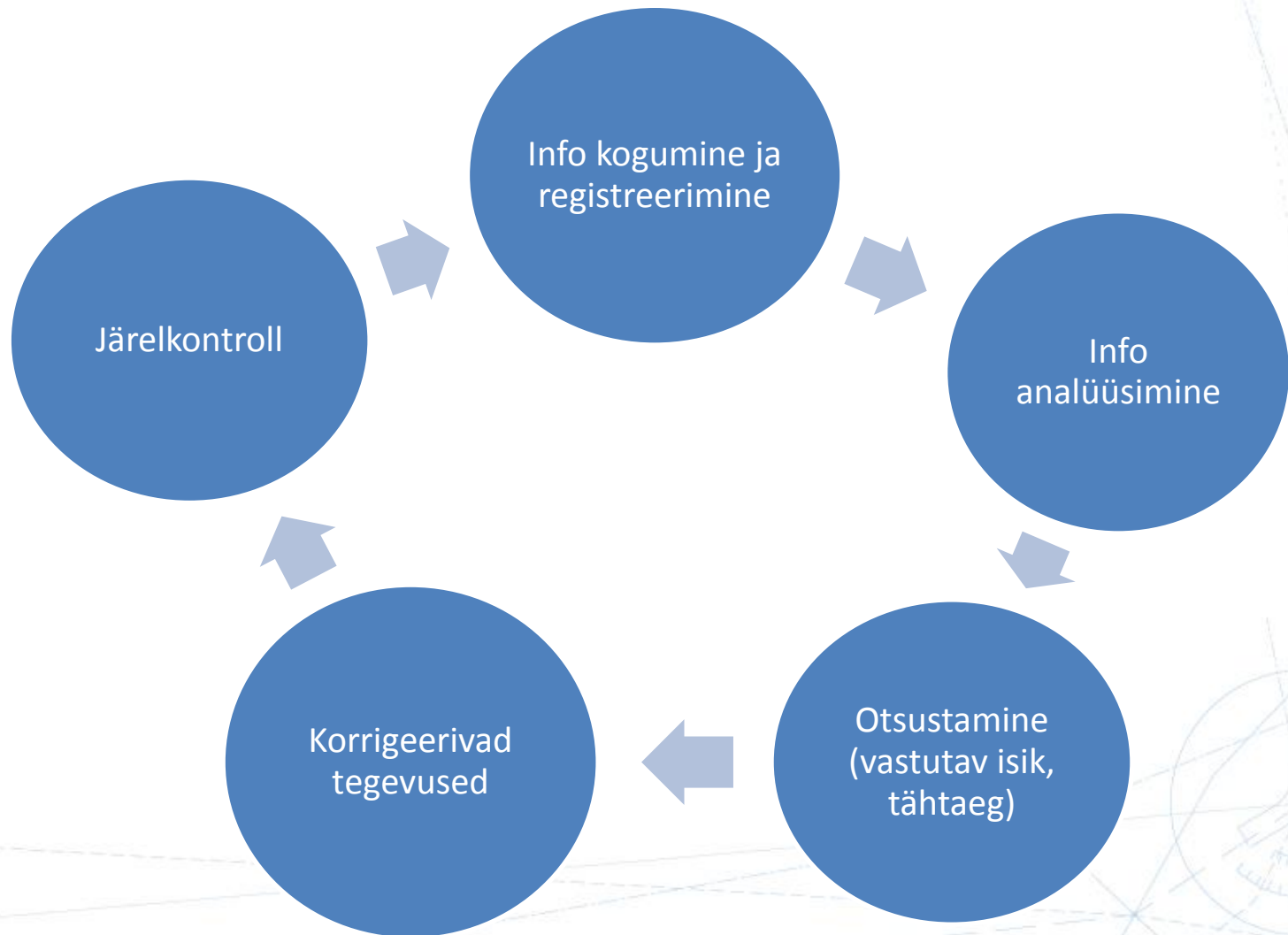
- Juhtimissüsteem Organisatsioon kehtestab, rakendab ja haldab juhtimissüsteemi
- **Vastavuse jälgimine** hõlmab süsteemi, millega **tegevjuhile** antakse puuduste kohta **tagasisidet**, et tagada vajaduse korral tulemuslike **parandusmeetmete** võtmine
- Tagasiside analüüsis ja tunnivaatluses osalevad **kavliteedijuht** ja **lepinguline audiitor**

Infoallikad koolitusorganisatsioonis

- Siseauditi aruanded
- Lennuameti järelevalve aruanded
- Loenguvaatlus, teooriakoolituse audit
- Ettepanekud, kaebused
- Rahuloluküsitlused

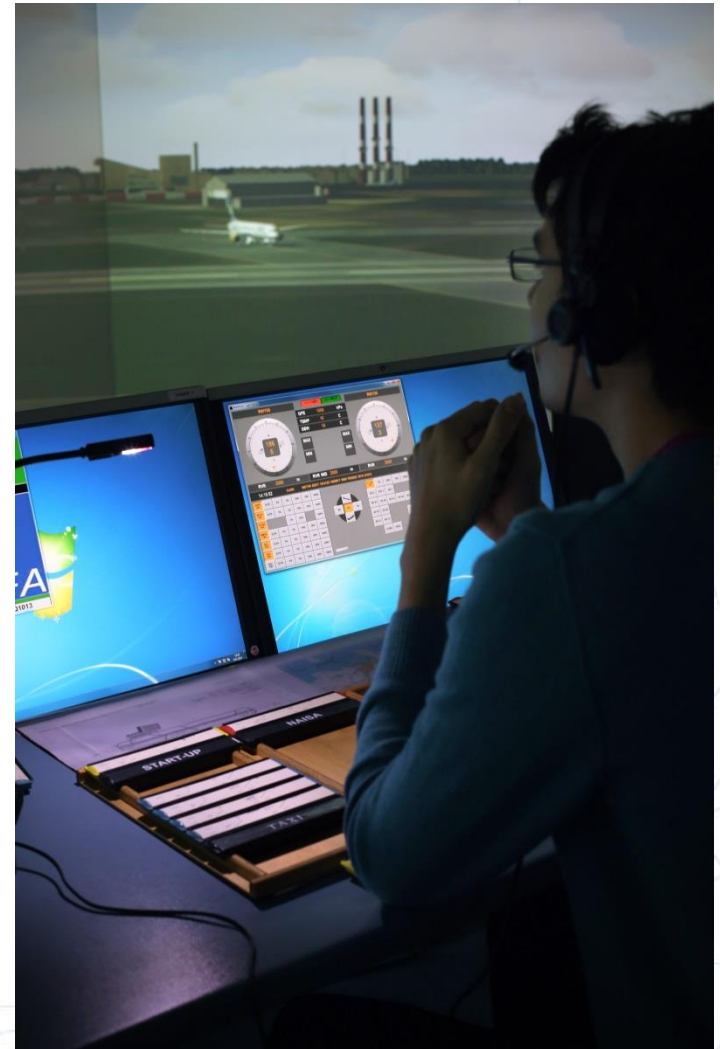


Tagasisidesüsteemi põhimõtted



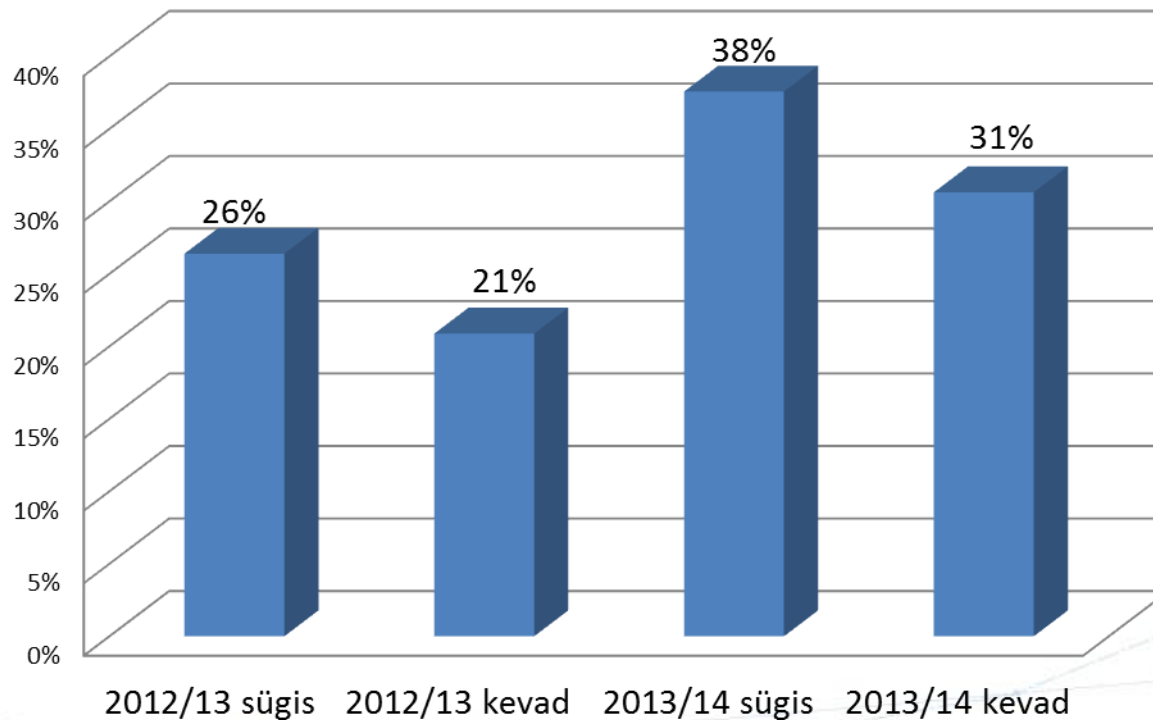
Tagasisidestamine kõigil erialadel

- 1) Üldised õppetöö kvaliteeti puudutavad küsimustikud
- 2) ÕIS ainemonitooring
- 3) Õppejõu algatusel tagasiside (Moodle)

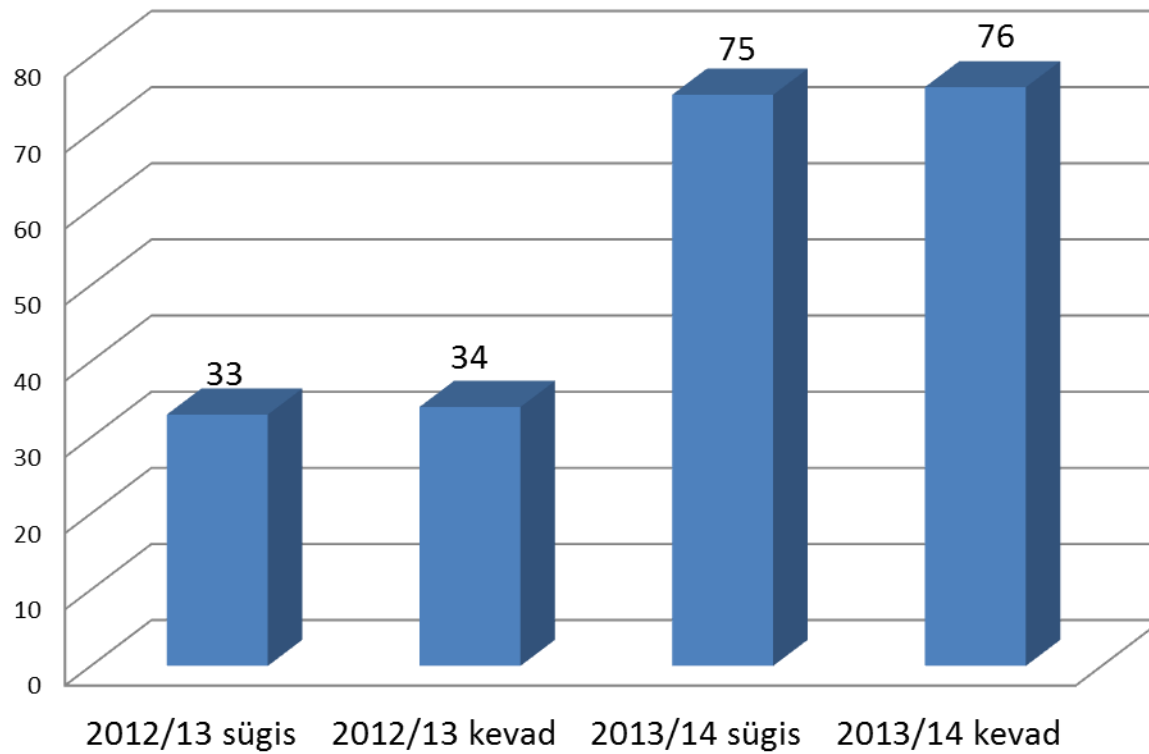


ÕIS tagasiside tulemused

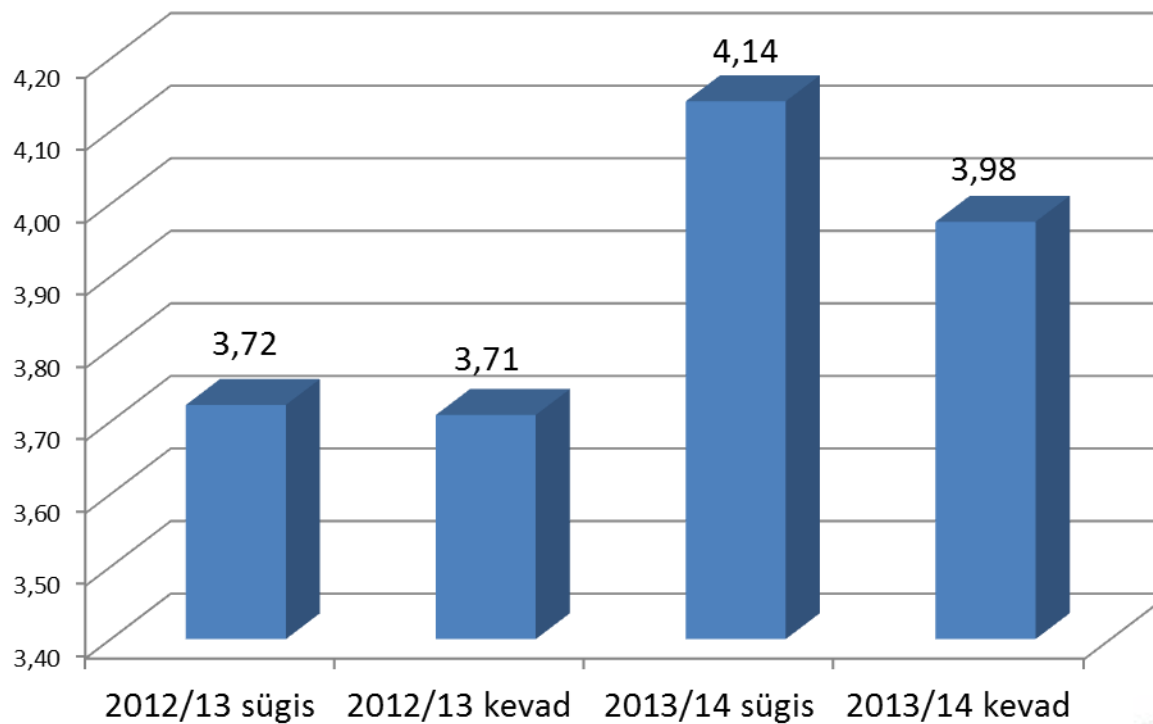
Tagasiside küsitlustele vastanute protsent
(ainetele registreerunud üliõpilastest)



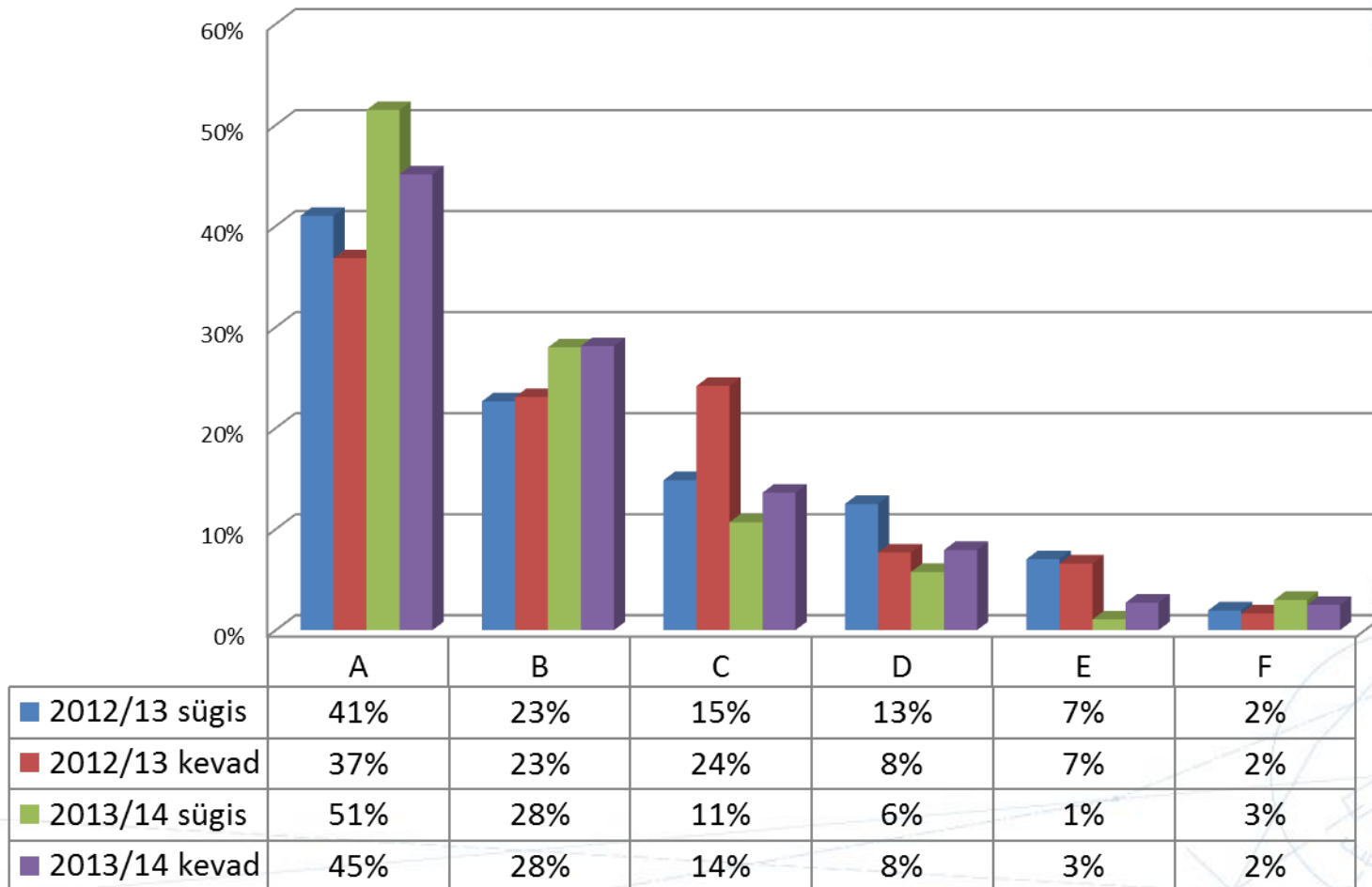
Hinnatud kursuste arv



Ainekursuste keskmine hinne



Ainekursuste hindelised tulemused



Kuidas edasi...

- Üliõpilaste aktiivsuse suurendamine (teadvustamine- ÜE, õppejõud, osakonna juhataja, muutustest teavitamine)
- Rakendada süsteemset õppevaatlussüsteemi (õppejõud-vaatleja, õppejõud-vaadeldav)
- Mentorlus (mentor-mentee)

Kokkuvõte



- Ainekursuste hinnangud on paranenud
- Pidev õppekavaarendusprotsess
- Koostöölepingute alusel toimuv õppetöö osas õppejõudude vahetus (neg.tagasiside tõttu), aine sisu muutused (informaatika)
- Refleksioonivõimalused
- Mõju õppeprotsessi rikastamisele (kaasahaarav)
- Mõju kvaliteedile

Õppe muutmine kaasahaaravaks läbi üliõpilaste tagasiside (ÕIS, Moodle, õppetöö üldtagasiside) ja koolitusorganisatsioonide tagasisidesüsteemi

